

УТВЕРЖДАЮ

Директор Департамента по  
социальной защите населения  
Администрации городского округа  
город Рыбинск

В.Б. Куликов

2017 г.



**ПАСПОРТ ДОСТУПНОСТИ**  
**объекта и услуг для инвалидов и других МГН**  
(муниципального общеобразовательного учреждения  
средней общеобразовательной школы № 3)

02.01/2/9

**СОГЛАСОВАНО:**

Директор Департамента образования  
Администрации городского округа  
город Рыбинск

Р.А. Брядовая

«\_\_» 2017 г.

**СОГЛАСОВАНО:**

Рыбинская местная организация  
Ярославской областной организации  
Общероссийской общественной организации инвалидов  
«Всероссийское Общество слепых»

Председатель Рыбинского отделения  
Всероссийского общества слепых

Т.И. Салдина

«\_\_» 2017 г.



## 1. Общие сведения об объекте (краткая характеристика объекта)

1.1. Наименование (вид) объекта (сфера деятельности) – объект образования.

1.2. Адрес объекта – Российская Федерация, 152930, Ярославская область, г. Рыбинск, ул. Глеба Успенского, д.4;

тел - факс (4855)222649, e-mail: sch3@rybadm.ru

1.3. Сведения о размещении объекта:

- отдельно стоящее здание из 4 этажей, – 3161,9 кв.м

- часть здания \_\_\_\_ - \_\_\_\_ этажей (или на \_\_\_\_ - \_\_\_\_ этаже), \_\_\_\_ - \_\_\_\_ кв.м

- наличие прилегающего земельного участка (да, нет) – 8525,5 кв.м

1.4. Год постройки здания – 1958, последний капитальный ремонт/реконструкции – не проводился.

Проектная документация на (вид работ) \_\_\_\_\_ утверждена/прошла экспертизу в срок \_\_\_\_

1.5. Дата предстоящих плановых ремонтных работ:

- капитальный ремонт – \_\_\_\_\_, реконструкция - \_\_\_\_\_

строительство нового здания- \_\_\_\_\_, иное (текущий ремонт) - 2017 год.

**Сведения об организации, расположенной на объекте:**

1.6. Название организации (учреждения), (полное юридическое наименование согласно Уставу, краткое наименование): муниципальное общеобразовательное учреждение средняя общеобразовательная школы № 3 (СОШ № 3).

1.7. Юридический адрес организации (учреждения): Российская Федерация, 152903, Ярославская область, г. Рыбинск, ул. Глеба Успенского, д.4.

1.8. Основание для пользования объектом (оперативное управление, аренда, собственность): оперативное управление.

1.9. Форма собственности (государственная, негосударственная): государственная.

1.10. Территориальная принадлежность (федеральная, региональная, муниципальная): муниципальная.

1.11. Вышестоящая организация (наименование) – Департамент образования Администрации городского округа город Рыбинск.

1.12. Адрес вышестоящей организации, другие координаты для связи: 152903 Ярославская область, г. Рыбинск, ул. Крестовая, д. 139, тел (4855) 282382, e-mail: depobr@rybadm.ru

## 2. Характеристика деятельности организации на объекте (краткая характеристика предоставляемых услуг)

2.1. Вид (или тип объекта) – общеобразовательная организация

2.2. Виды оказываемых услуг (виды деятельности, согласно Уставу):

Основные виды деятельности:

– реализация основных общеобразовательных программ начального общего образования, том числе адаптированных образовательных программ;

– реализация основных общеобразовательных программ основного общего образования, том числе адаптированных образовательных программ;

– реализация основных общеобразовательных программ среднего общего образования, том числе адаптированных образовательных программ.

Иные виды деятельности:

– реализация дополнительных общеобразовательных программ, в том числе оказание платных образовательных услуг;

– организация охраны здоровья учащихся (за исключением оказания первичной медицинской помощи, прохождения периодических медицинских осмотров диспансеризации);

– групповые занятия в школе раннего развития по адаптации и подготовке детей обучению в школе;

- создание безопасных условий обучения, воспитания учащихся, присмотра и ухода за учащимися, их содержания в соответствии с установленными нормами, обеспечивающими жизнь и здоровье учащихся, работников школы;
  - организация социально-психологического тестирования учащихся в целях раннего выявления незаконного потребления наркотических средств и психотропных веществ в порядке, установленном федеральным органом исполнительной власти, осуществляющим функции по выработке государственной политики и нормативно-правовому регулированию в сфере образования;
  - организация отдыха и оздоровления детей в каникулярное время;
  - организация и осуществление индивидуально ориентированной педагогической, психологической, социальной помощи учащимся;
  - организация разнообразной массовой работы с учащимися и родителями (законными представителями) несовершеннолетних учащихся для отдыха и досуга, в том числе клубных, секционных и других занятий, экспедиций, соревнований, лагерных сборов, экскурсий;
  - проведение фестивалей, выставок, смотров, конкурсов, конференций и иных мероприятий образовательного и просветительского характера;
  - организация научной, творческой, инновационной деятельности;
  - проведение мероприятий по межрегиональному и международному сотрудничеству в сфере образования, обмену учащимися и педагогическими работниками;
  - распространение разработанных в Учреждении методических пособий.
- 2.3. Форма оказания услуг: (на объекте, в т.ч. с проживанием, на дому, дистанционно) - на объекте, на дому, дистанционно.
- 2.4. Категории обслуживаемого населения по возрасту; (дети, взрослые трудоспособного возраста, пожилые; все возрастные категории) – дети.
- 2.5. Категории обслуживаемых инвалидов (К, Г, О, С, У/нет): У.
- 2.6. Плановая мощность: посещаемость (количество обслуживаемых в день), вместимость, пропускная способность 500 человек.
- 2.7. Участие в исполнении ИПРА инвалида, ребенка-инвалида (да/нет) - да.

### 3. Состояние доступности объекта и услуг

#### 3.1. Путь следования к объекту пассажирским транспортом

(описать маршрут движения с использованием пассажирского транспорта)

- Добраться до объекта можно на автобусе № 1, 3, 10, 12 или на троллейбусе № 1, 3, 6 до остановки «площадь Дерунова». далее пешком до объекта по ул. Глеба Успенского.

Наличие адаптированного пассажирского транспорта к объекту - нет

Наличие специального транспортного обслуживания (социальное такси) – нет

#### 3.2. Путь к объекту от ближайшей остановки пассажирского транспорта:

3.2.1 Расстояние до объекта от остановки транспорта - 400 метров.

3.2.2 Время движения (пешком) – 7 минут.

3.2.3 Наличие выделенного от проезжей части пешеходного пути (да, нет) – да.

3.2.4 Перекрестки (нерегулируемые; регулируемые, со звуковой сигнализацией, таймером; нет): регулируемые.

3.2.5 Информация на пути следования к объекту (акустическая, тактильная, визуальная. нет): - нет.

3.2.6 Перепады высоты на пути (есть, нет) – есть бордюрный камень в местах пересечения тротуара с проезжей частью и по краям пешеходных путей.

Их обустройство для инвалидов на коляске (да, нет) – нет.

#### 3.3. Организация доступности объекта для инвалидов

Категория инвалидов (вид нарушения)	Вариант организации доступности объекта
--	--

	(формы обслуживания)
1	2
Все категории инвалидов и другие мобильные группы населения, в том числе инвалиды:	
передвигающиеся на колясках (К)	ВНД
с нарушением опорно-двигательного аппарата (О)	ДУ
с нарушением зрения (С)	ДУ
с нарушением слуха (Г)	ДУ
с нарушением умственного развития (У)	ДУ

Указывается один из вариантов доступности: «А», «Б», «ДУ», «ВНД»

### 3.4. Состояние доступности основных структурно-функциональных зон

№ п/п	Основные структурно-функциональные зоны	Уровень доступности объекта, в том числе для основных категорий инвалидов
1	Территория, прилегающая к зданию	ДЧ-И (О,С,Г,К,У)
2	Вход (выход) в здание	ДЧ - И (О,С,Г,К,У)
3	Путь (пути) движения внутри здания (в т.ч. пути эвакуации)	ДЧ - И (О,С,Г,К,У)
4	Зона целевого назначения здания	ДЧ - И (О,С,Г,К,У)
5	Санитарно гигиенические помещения	ДЧ - И (О,С,Г)
6	Система информации и связи	ДЧ – И (О,Г,К,У)
7	Пути движения к объекту (от остановки)	ДЧ - И (О,С,Г,К,У)

Указывается: ДП-В доступно полностью всем; ДП-И (К,О,С,Г,У) – доступно полностью избирательно (указать категории инвалидов); ДЧ-В – доступно частично всем; ДЧ-И (К,О,С,Г,У) – доступно частично избирательно (указать категории инвалидов); ДУ – доступно условно; ВНД – не доступно.

### 3.5 Итоговое заключение о состоянии доступности объекта:

ДУ-И (О, С,Г,К), ВНД (К)

Состояние доступности объекта оценено как условно доступное.

Обеспечение доступности услуг осуществляется:

- в помещениях, преимущественно на 2 этаже здания;

- услуги предоставляются в отдельных кабинетах №2, 5;

- предоставляется помощь сотрудника организации на объекте, или услуги предоставляются на дому, или дистанционно.

## 4. Управленческое решение

(по обеспечению доступности объектов и услуг)

### 4.1. Рекомендации по адаптации основных структурных элементов объекта

№ п/п	Основные структурно-функциональные зоны объекта	Рекомендации по адаптации объекта (вид работ)
1.	Территория, прилегающая к зданию (участок) (фото 1)	Ремонт асфальтового покрытия.
2.	Вход (входы в здание) (фото 2)	Установка поручней. установка вертикального подъемника.

3.	<p>Путь (пути) движения внутри здания (в т.ч. пути эвакуации)</p> <p>(фото 3)</p>	<p>Установка пандусов на лестничных пролетах к путям эвакуации.</p>
4.	<p>Зона целевого назначения здания (целевого посещения объекта)</p> <p>(фото 4)</p>	<p>Капитальный ремонт кабинета: установка предупреждающих тактильно-контрастных указателей.</p>
5.	<p>Санитарно-гигиенические помещения</p> <p>(фото 5)</p>	<p>Капитальный ремонт</p> <p>Установка предупреждающих тактильно-контрастных указателей, стационарных и откидных опорных поручней на раковину. Установка крючков для одежды, костылей и других принадлежностей.</p> <p>Установка у дверей в санузел информационных табличек (в том числе рельефных), расположенные на высоте от 1,2 до 1,6 м от уровня пола и на расстоянии 0,1 -0,5 м от края двери.</p> <p>Установка С- и П-образных ручек для открывания и закрывания дверей в санузле, которые позволяют инвалиду управлять ими одной рукой и не потребует применения слишком больших усилий или значительных поворотов руки в запястье.</p>
6.	<p>Система информации на объекте (на всех зонах)</p>	<p>Текущий ремонт (устройство визуальных средств: тактильные полосы, символы доступности-пиктограммы)</p>

7.	Пути движения к объекту (от остановки транспорта)	Технические решения невозможны (бордюрный камень)
8.	Все зоны и участки	Капитальный ремонт

4.2. Период проведения работ – 2016-2030 г. в рамках исполнения Постановления Администрации городского округа город Рыбинск от 21.01.2016 г. № 86 «Об утверждении плана мероприятий по повышению значений показателей доступности для инвалидов объектов и услуг» (при условии выделения ассигнований).

4.3. Ожидаемый результат после выполнения работ по адаптации объекта (по состоянию доступности):

1 этаж здания -

2 этаж здания - ДП-И (О,С,Г,К,У) (доступно полностью избирательно);

3 этаж здания -

Оценка результата исполнения программы, плана (по состоянию доступности)

4.4 Для принятия решения требуется, не требуется (нужное подчеркнуть) согласование.

Имеется заключение уполномоченной организации о состоянии доступности объекта (наименование документа и выдавшей его организации, дата), прилагается — нет \_\_\_\_.

4.5 Информация размещения (обновлена) с использованием ресурса «Карта доступности субъекта Российской Федерации» \_\_\_\_\_

(адрес в информационно-телекоммуникационной сети «Интернет», дата размещения)

Паспорт сформирован на основании:

1. Анкеты (информации об объекте) «\_\_» \_\_\_\_\_ 2017 г.

2. Акта обследования объекта от «\_\_» \_\_\_\_\_ 2017 г.

Приложение: в 1 экз, 12 л.

Дата составления паспорта: «30» ноября 2017г

Липо. производившее заполнение паспорта:

Директор \_\_\_\_\_ С.Н. Савина  
Должность подпись расшифровка подписи

Паспорт актуализирован. Изменений нет.  
05.06.2018г. Директор (подпись)

Паспорт актуализирован. Изменений нет.  
03.06.2019г. Директор (подпись)

Паспорт актуализирован. Изменений нет.  
15.06.2020г. Директор (подпись)

Паспорт актуализирован. Изменений нет.  
11.06.2021г. Директор (подпись)



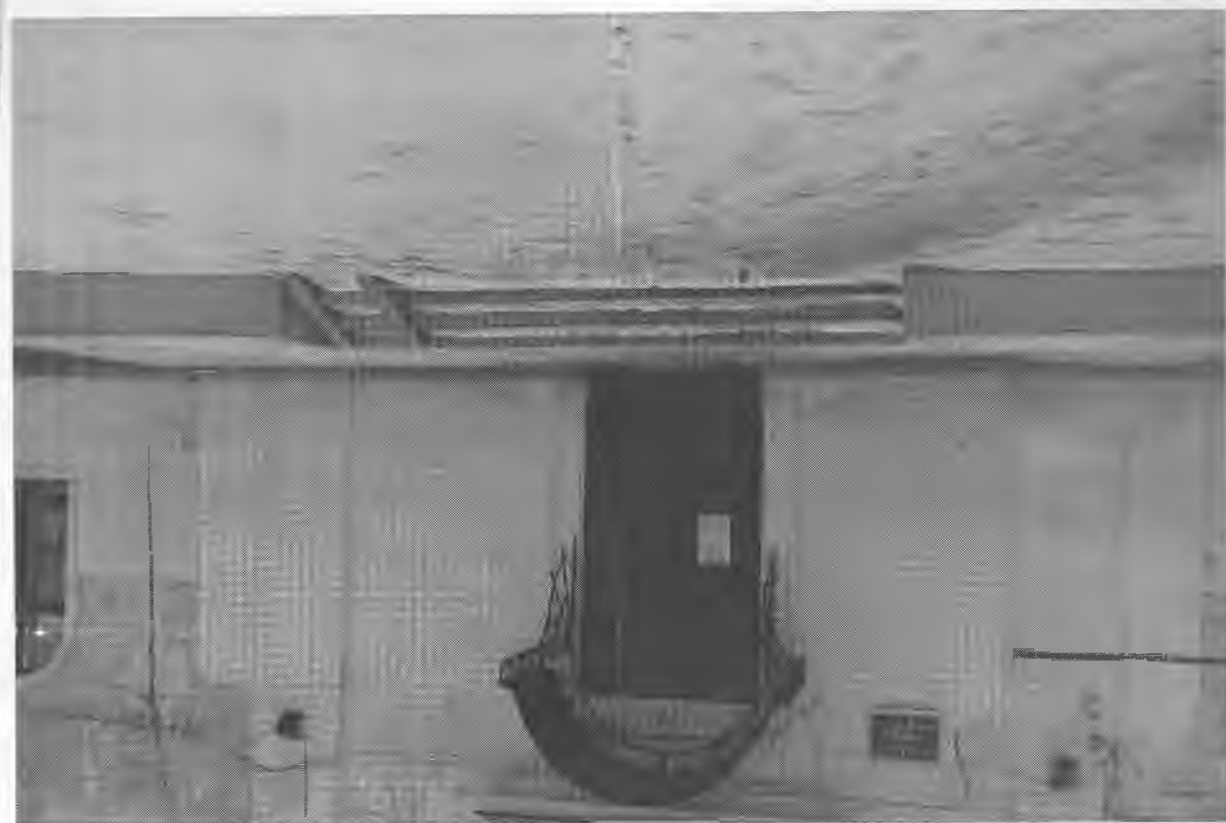


Фото 2.

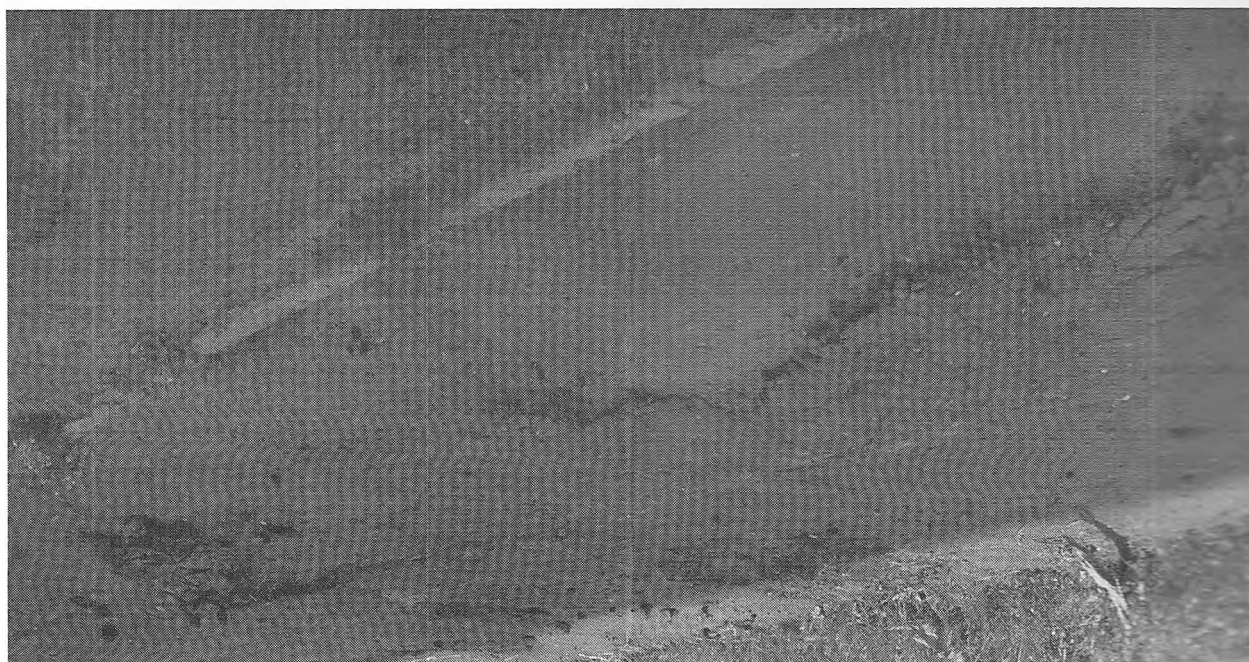


Фото 1.

Фото 3.

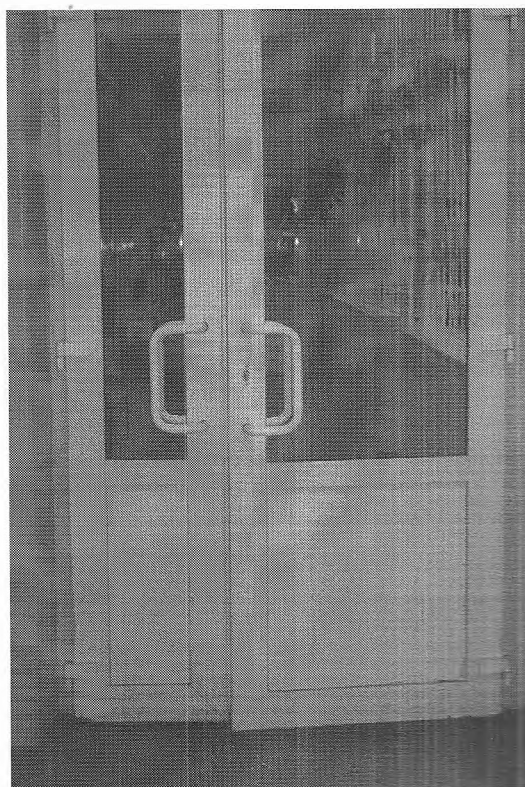
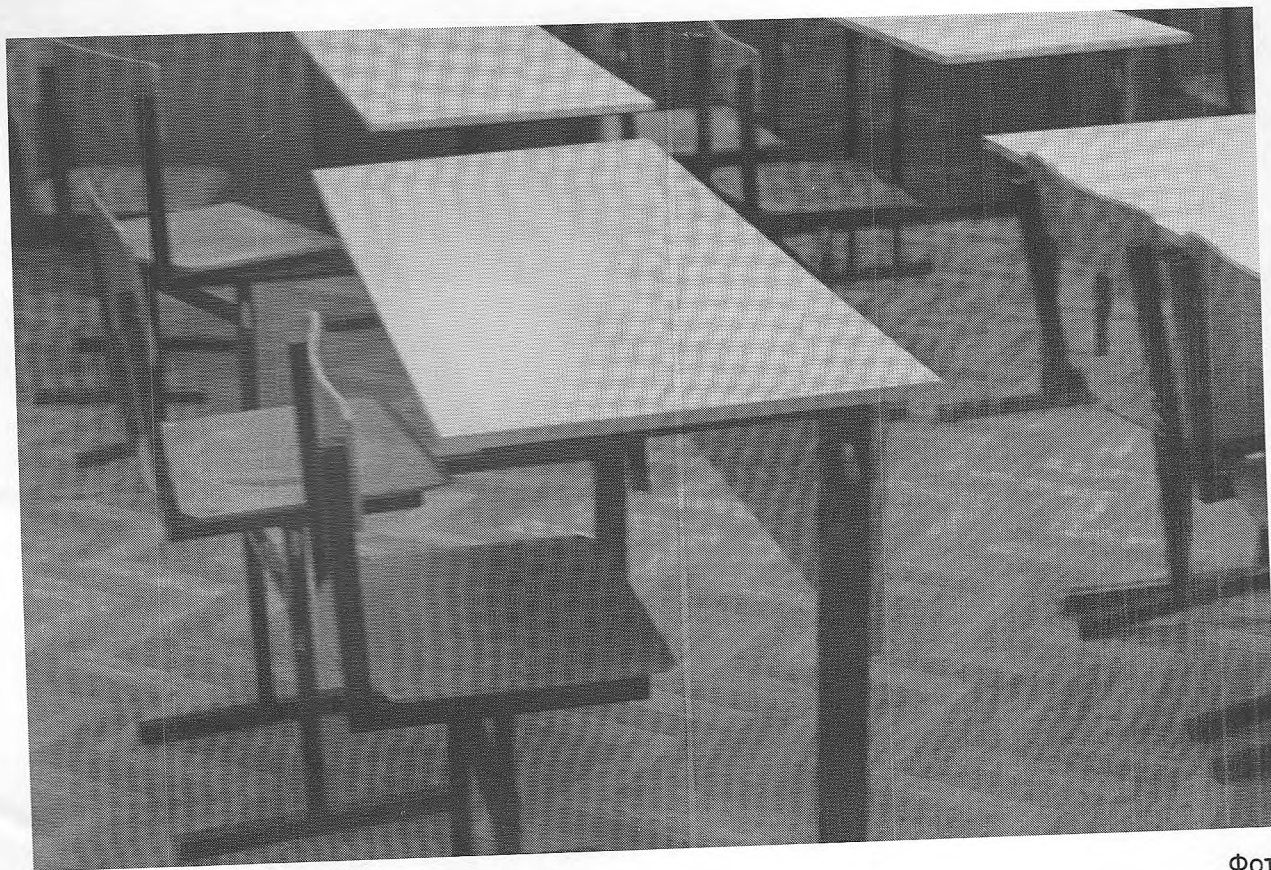
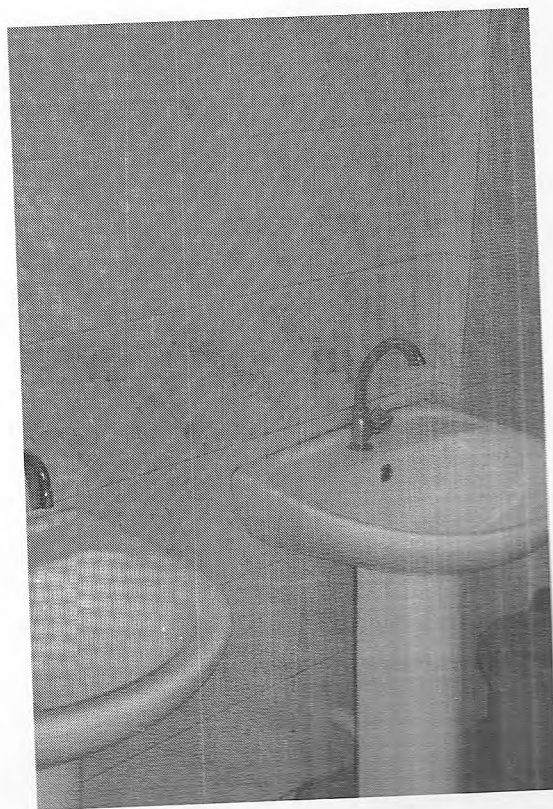


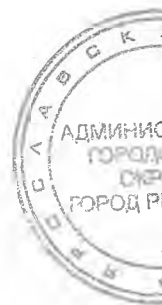


ФОТО 4.



ФОТО





УТВЕРЖДАЮ

Заместитель Главы Администрации  
городского округа город Рыбинск  
Ярославской области  
по социальной политике

Н.В. Жигачева

2025 года

ЛИСТ ИЗМЕНЕНИЙ  
в паспорт доступности № 02/2/9  
объекта социальной инфраструктуры  
муниципального общеобразовательного учреждения  
средней общеобразовательной школы № 3

№ пунктов, в которые вносятся изменения	Новая редакция изменяемых пунктов
пункт 1.6.	Муниципальное образовательное учреждение средняя общеобразовательная школа «Образовательный комплекс «Флагман», МУ СОШ «Образовательный комплекс «Флагман»
Пункт 1.7.	Российская Федерация, 152912, Ярославская область, город Рыбинск, улица Академика Губкина, дом 21; телефон 8(4855)327-026 , e-mail: <a href="mailto:flagman.rybinsk@yarregion.ru">flagman.rybinsk@yarregion.ru</a>
Пункт 1.11	Вышестоящая организация (наименование) - Департамент образования Администрации городского округа город Рыбинск Ярославской области
Пункт 4.5.	Информация размещена (обновлена) на Карте доступности объекта Российской Федерации: <a href="https://ok-flagman.edu.var.ru//index.html">https://ok-flagman.edu.var.ru//index.html</a>

Лицо, производившее актуализацию паспорта:

Директор МУ СОШ «Образовательный комплекс «Флагман»



Солнцева С.Н.

СОГЛАСОВАНО:

Директор департамента образования  
Администрации городского округа город  
Рыбинск Ярославской области

Р.А. Брядовая

2025 года

СОГЛАСОВАНО:

Председатель Рыбинской городской местной  
организации Ярославской области организации  
общероссийской общественной организации  
«Всероссийское общество инвалидов»

В.В. Дружинина

2025 года